

# テルモメディカルプラネックス 研修会

日時

2024年12月8日(日) 11:00~16:00  
10:50 現地集合(研修ルーム)

場所

〒259-0151  
神奈川県足柄上郡中井町井ノ口1500番地

申込

千葉県臨床工学技士会ホームページより  
お申し込み下さい **〓切 11/25**



- ◆ 定員：20名 ※定員に達し次第申込み終了
- ◆ 最少催行人数：10名

※最少催行人数に到達しない場合、  
中止とさせていただきます

参加費

1,000円、学生500円 (お弁当有)

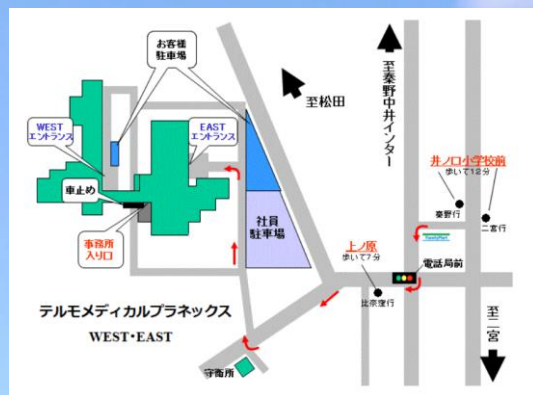
お車をご利用の場合

東名高速秦野中井ICより秦野二宮バイパス二宮方面へ5分  
※出口を右折(二宮方面)し、約2km先「中井電話局」交差点を右折  
※お客様駐車場をご利用できます



電車をご利用の場合

- ✓ 東京駅→R東海道線(65分)→JR二宮駅
- ✓ 小田原駅→JR東海道線(12分)→JR二宮駅
- ✓ 新宿駅→小田急小田原線(急行75分)→小田急秦野駅



一般社団法人 千葉県臨床工学技士会  
Chiba Association for Clinical Engineering Technologists

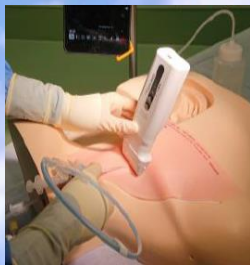
問い合わせ先

一般社団法人 千葉県臨床工学技士会事務局  
東葛クリニック病院

mail : info@chibarinkou.org

# プログラム内容

- 施設見学
- IVRシミュレーター体験  
模擬血管を使用して体験
- オペ室カテ室研修見学  
研修事例の見学
- エコー下穿刺体験



リニューアルされたエコー(ポータサウンド)を用いて模擬血管穿刺体験

- 医療用機器 IOT連携関連  
ハンズオン



## テルモメディカルプラネックス

- ◆ 技を磨くための最先端の設備がある
- ◆ 臨床の最前線を再現した環境がある
- ◆ 発想をカタチにする、新しい視点がある

最先端の設備を備えたOPE室やカテ室・病棟など、一般の病院機能を作り込んだホスピタルスタジオがあり、実際の臨床現場を再現したリアルな環境の中で、トライアルやトレーニングを行うことが可能な施設

